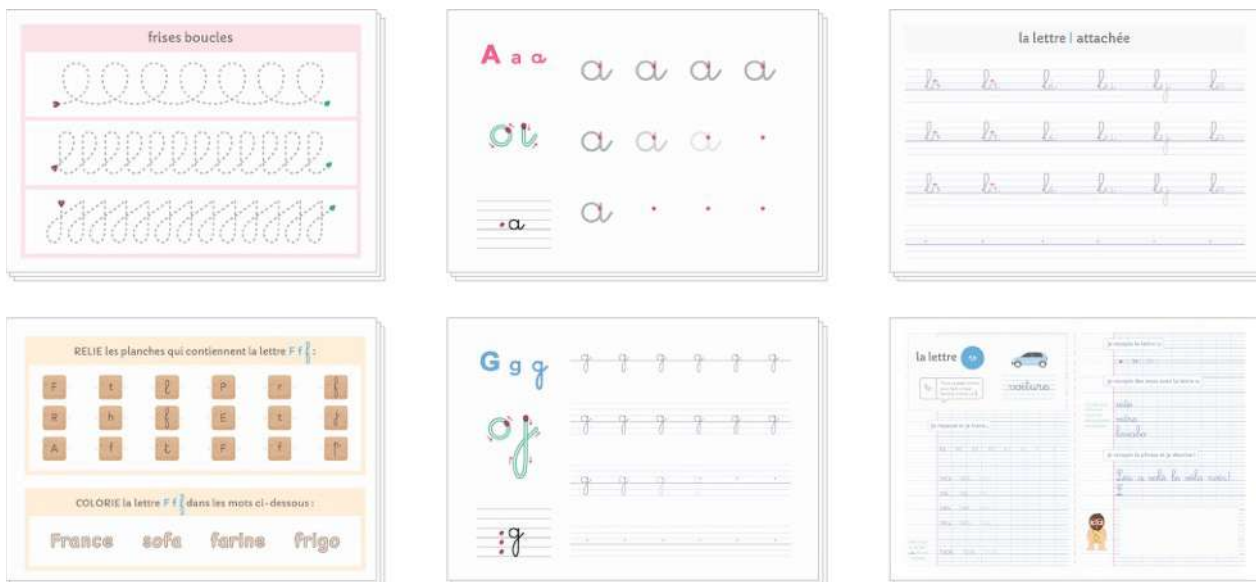


GUIDE PÉDAGOGIQUE

KIT APPRENTISSAGE DE L'ÉCRITURE SANS ACCROC



Ce kit d'écriture « clé en main » composé de plus de 150 fiches progressives à imprimer est destiné aux enseignants et parents soucieux d'accompagner au mieux leurs bouts de chou dans l'apprentissage de l'écriture.

Avoir une écriture claire et soignée est important pour la confiance d'un enfant et sa réussite scolaire.

Dans cette méthode complète, vous trouverez tous les outils indispensables pour permettre à chaque élève d'acquérir une écriture fluide et régulière.

Afin d'éviter les défauts fréquemment observés chez les élèves, le modèle de lettres utilisé est conforme aux programmes officiels du ministère de l'Éducation nationale : [Eduscol](https://www.eduscol.education.fr/)

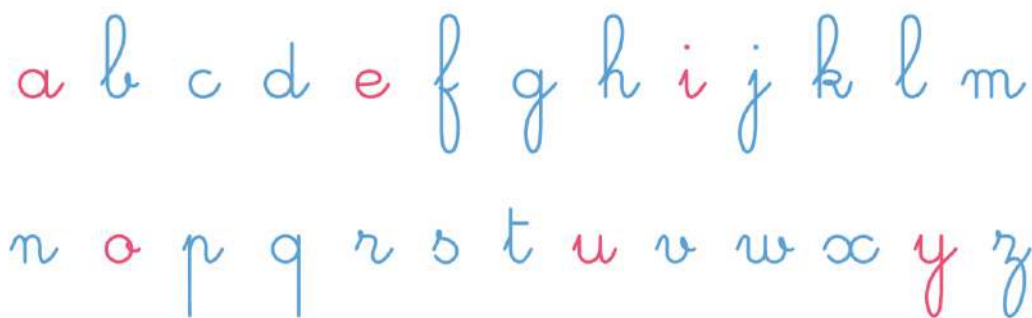


UN MODÈLE DE LETTRES CONFORME AUX PRÉCONISATIONS DES EXPERTS

Des modèles de lettres inadaptés sont souvent à l'origine des principaux **défauts d'écriture observés** chez les jeunes apprenants.

C'est pourquoi le modèle de lettres utilisé dans l'ensemble des outils du kit respecte les recommandations partagées par les spécialistes :

- des lettres rondes (c, o, a, d, q, g) sans trait d'attaque afin de **ne pas compliquer inutilement le tracé**.
- des lettres à boucles (l, b, h, k, f, g, j, y) qui se tracent selon une ligne verticale dans la partie descendante pour **éviter les déformations**.
- des lettres qui marquent les changements de direction avec des œillets très légers (b, f, o, r, s, v, w, z), car les enfants ont trop souvent **tendance à les exagérer au point de déformer les lettres**.



Pour finir, toutes lettres possèdent des traits d'attaque et de sortie qui se rejoignent à la même hauteur pour permettre aux enfants de les **lier avec fluidité** sans avoir à adapter leur tracé :



APPRENTISSAGE DE L'ÉCRITURE PAS À PAS

Pour un apprentissage progressif et adapté aux besoins de chacun, les différents outils du kit permettent de couvrir les 6 étapes fondamentales de l'apprentissage de l'écriture :

- 1/ Se préparer aux différents gestes de l'écriture cursive (graphisme)
- 2/ Assimiler la forme et le sens du tracé des lettres cursives
- 3/ Placer correctement les lettres sur du lignage
- 4/ Reconnaître les 26 lettres de l'alphabet (capitale, script, cursive)
- 5/ Relier correctement les lettres entre elles sans déformation
- 6/ Affiner son geste et apprendre à copier de manière méthodique

KIT COMPLET PROGRESSIF

à chaque étape sa ressource !



Tout ce qu'il faut pour aider chaque enfant à progresser à son rythme, quels que soient son niveau et les difficultés qu'il rencontre...

QUAND ET COMMENT UTILISER LES DIFFÉRENTS FICHES

Construire des fondations solides 🧱

L'idéal est évidemment de partir du bon pied dès la maternelle en proposant directement un modèle de lettres adapté à l'apprentissage de l'écriture.

Puis avancer étape par étape, en s'assurant que l'enfant acquière correctement les compétences travaillées au fil du temps.

Répondre aux difficultés 100

Les différentes ressources peuvent également être utilisées à tout moment en fonction du niveau et des problèmes rencontrés.

En CP et dans les classes supérieures, le niveau des élèves est malheureusement souvent hétérogène.

Nous devons donc être en mesure de proposer un travail adapté et **corriger les défauts d'écriture observés** avant qu'ils ne s'installent durablement.

Entraînement quotidien 🕒

L'apprentissage de l'écriture est un marathon qui demande **patience et régularité...**

Il est donc préférable d'accorder **5 à 15 minutes par jour** à ces activités d'écriture plutôt que de faire de longues sessions de manière épisodique.

Dès lors, le meilleur moyen de maintenir un travail régulier dans le temps reste de déterminer une « plage écriture » fixe dans la journée qui se transformera rapidement en une **routine quotidienne**.

PROGRESSION PAS À PAS

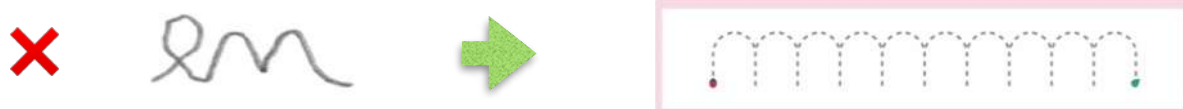
ÉTAPES	OBJECTIFS	CLASSE
PDF 1 GRAPHISME DE BASE	<ul style="list-style-type: none">- développer la motricité fine et la dextérité- se préparer aux différents gestes de l'écriture cursive	MS - GS - CP
PDF 2 SENS DU TRACÉ DES LETTRES	<ul style="list-style-type: none">- découvrir l'ordre et le sens du tracé des lettres cursives minuscules- assimiler la forme et le sens du tracé des 26 lettres de l'alphabet	MS - GS - CP
PDF 3 TRACÉ DES LETTRES SUR DU LIGNAGE	<ul style="list-style-type: none">- placer les lettres sur du lignage et respecter leur taille- travailler le déplacement horizontal du bras	GS - CP - CE1
PDF 4 IDENTIFICATION VISUELLE	<ul style="list-style-type: none">- reconnaître toutes les lettres dans leurs différentes formes- savoir identifier les 26 lettres cursives	GS - CP - CE1
PDF 5 LIER LES LETTRES AVEC FLUIDITÉ	<ul style="list-style-type: none">- apprendre à lier correctement les lettres sans interruption- acquérir une écriture fluide et automatisée	GS - CP - CE1
PDF 6 FICHES CAHIER D'ÉCRITURE 3MM	<ul style="list-style-type: none">- affiner le tracé de ses lettres- apprendre à recopier méthodiquement des mots puis des phrases	CP - CE1

REMARQUE : chaque PDF contient un mini mode d'emploi regroupant quelques informations complémentaires qui vous guideront dans leur utilisation...

ACTIVITÉS À LA CARTE

Quels que soient l'âge ou la classe dans laquelle se trouve l'enfant, chacune des ressources peut être proposée afin de répondre à des problèmes spécifiques.

- Difficultés pour tracer certaines formes (ronds mal fermés, ponts détendus, boucles déformées, etc...) : [fiches graphisme de base](#).



- Ordre et sens du tracé non maîtrisé : [fiches sens du tracé des lettres](#).



- Confusion entre certaines lettres : [fiches identification visuelle](#).



- Soucis pour tenir la ligne et respecter la taille des lettres : [fiches lettres & lignage](#).



- Ligatures inadaptées qui entraînent des déformations importantes : [fiches lier les lettres avec fluidité](#).



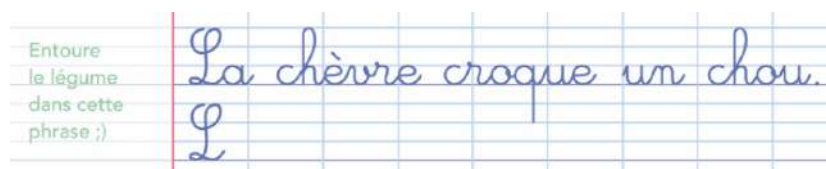
APPRENDRE À LIRE ET ÉCRIRE

Lorsque l'enfant est à l'aise avec le tracé des 26 lettres de l'alphabet et arrive à les lier de manière fluide et sans déformation, il est fin prêt pour poursuivre son apprentissage sur les fiches du cahier d'écriture.



Ces dernières vont lui permettre :

- de s'entraîner à tracer les lettres et des syllabes sur du lignage Seyes (3mm) pour affiner et automatiser son geste,
- mais aussi apprendre à recopier méthodiquement des mots représentés sous une forme cursive appropriée.



REMARQUE : l'enfant doit être en mesure de lire et comprendre les mots qu'il recopie. C'est pourquoi les fiches du cahier d'écriture suivent une progression stricte et rigoureuse.

Les mots à recopier sont ainsi composés uniquement de lettres préalablement étudiées, afin de pouvoir être déchiffrés sans difficulté par l'élève...

SUIVI DES PROGRÈS

Afin de suivre la progression de l'enfant, savoir où il en est, et pouvoir ainsi définir aisément les prochaines activités à réaliser, le kit contient également une fiche de suivi Excel :

Pour chacune des 26 lettres de l'alphabet, cochez la **case verte** pour chaque compétence acquise (sens du tracé, respect du lignage et de la taille des lettres, identification visuelle et ligatures fluides).

En cas de difficulté, ou si l'enfant a besoin de plus de pratique, cochez alors la **case orange** et ajouter éventuellement un commentaire.

MA FICHE DE PROGRESSION		Prénom :	
LETTRES	SENS DU TRACÉ	RESPECT DU LIGNAGE ET DE LA TAILLE DES LETTRES	IDENTIFICATION VISUELLE
A	<input checked="" type="checkbox"/> <input type="checkbox"/>	<input checked="" type="checkbox"/> <input type="checkbox"/>	<input checked="" type="checkbox"/> <input type="checkbox"/>
B	<input checked="" type="checkbox"/> <input type="checkbox"/>	<input type="checkbox"/> <input checked="" type="checkbox"/>	<input checked="" type="checkbox"/> <input type="checkbox"/>
C	<input checked="" type="checkbox"/> <input type="checkbox"/>	<input checked="" type="checkbox"/> <input type="checkbox"/>	<input checked="" type="checkbox"/> <input type="checkbox"/>

Note: A blue callout box points to the orange box in the 'RESPECT DU LIGNAGE' column for letter B, containing the text 'difficulté à tenir la ligne'.

REMARQUE : la progression des enfants n'est pas linéaire et durant les premières années, rien n'est jamais définitivement acquis...

Ils peuvent parfois adopter tout à coup de mauvaises habitudes, ou perdre en fluidité, notamment après une longue période d'inactivité (vacances).

Il est donc important d'observer régulièrement l'écriture de l'enfant et réaliser à nouveau certaines activités si nécessaire.

LE TRACÉ DES LETTRES EN VIDÉO

Comment faut-il présenter le tracé d'une nouvelle lettre ? 🙋

Quelques bonnes pratiques peuvent ici être mises en avant :

- 1/ Commencer par donner le nom de la lettre étudiée et distinguer ses différentes formes (capitale, script et cursive) à l'aide par exemple de [l'affichage mural collectif](#).
- 2/ Puis tracer lentement la lettre en commentant les éléments constitutifs (rond, boucle, etc...).
- 3/ Tout ceci, en veillant à ce que les enfants soient attentifs et qu'ils puissent voir clairement le tracé au tableau.
- 4/ Se donner ensuite les moyens d'observer chaque enfant reproduire la lettre sur son ardoise ou sa fiche d'écriture (en prenant garde à ce que le sens du tracé soit bien respecté).

Hélas, il est parfois compliqué de mettre en œuvre tout ceci de manière simultanée... C'est pourquoi une **aide extérieure** peut s'avérer très utile !

Découvrir le tracé des lettres en vidéo ▶

Pour capter plus aisément l'attention des enfants et mieux les accompagner lorsqu'ils s'exercent, faisons appel à [Cocci la petite coccinelle](#) !

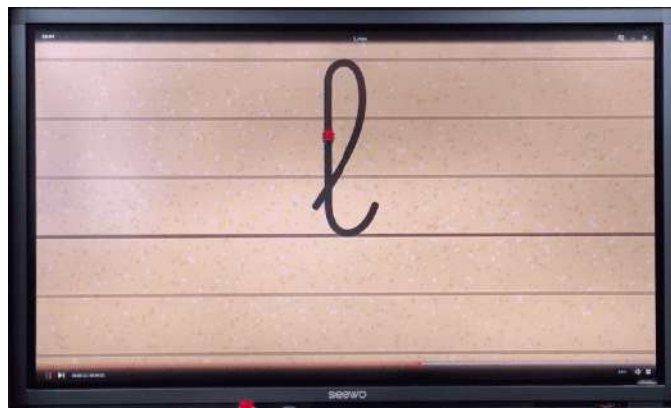


DES ENFANTS CONCERNÉS ET MOTIVÉS

Même avec la meilleure volonté du monde, il est bien difficile de **maintenir l'attention des enfants**, et encore plus celle d'une classe toute entière...

Dans ces conditions, avoir des **outils ludiques** à disposition représente un atout de poids.

Et quoi de mieux qu'une mignonne petite coccinelle pour apprendre à tracer les lettres dans la joie et la bonne humeur !



Les vidéos d'animation à regarder sur le TDI, l'ordinateur ou la tablette sont bien plus attractives qu'un simple tracé au tableau.

Elles permettent en outre de proposer aux enfants des activités sympas afin de **mémoriser durablement le tracé des 26 lettres** :

- suivre la coccinelle en temps réel sur l'écran à l'aide du doigt ou d'un crayon-coton,
- ou encore reproduire la lettre sur le bureau, le dos du camarade ou un plateau couvert de semoule...



PLUS DE DISPONIBILITÉ POUR LES ENFANTS

Les vidéos peuvent être utilisées pour présenter le tracé d'une nouvelle lettre, mais aussi pour les révisions ou en support lors des exercices d'écriture.

Dans tous les cas, elles nous permettent d'être **plus présents aux côtés des enfants**.

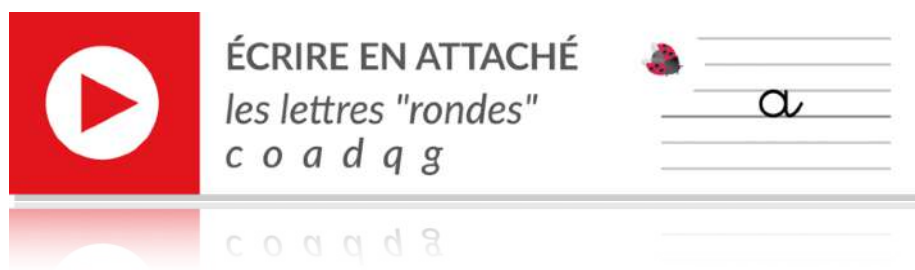
En effet, plus besoin de rester près du tableau ou du rétroprojecteur pour tracer nous-mêmes les lettres...

Un simple clic et c'est parti, Cocci s'occupe du tracé de la lettre du jour !

Pendant que notre petite coccinelle effectue le tracé plusieurs fois à l'écran, nous pouvons ainsi :

- observer chaque enfant reproduire leurs lettres en nous assurant que le ductus (ordre et sens du tracé) est bien respecté,
- corriger si besoin sa posture, la tenue du crayon ou l'inclinaison de sa fiche d'écriture,
- ou encore guider la main de ceux qui présentent de réelles difficultés motrices.

voir >> [les lettres rondes](#)



ASTUCE : gardez le *PDF Playlist Écriture Cursive* du kit à porter de clic sur votre ordinateur pour pouvoir accéder facilement aux vidéos directement sur le blog.

AVANT DE SE LANCER

METTRE TOUTES LES CHANCES DE SON CÔTÉ

Vous avez désormais les supports pédagogiques indispensables pour enseigner l'écriture.

Et pour que ce nouvel apprentissage se déroule dans les meilleures conditions, il ne reste plus qu'à mettre en place un environnement propice à la réussite de l'enfant.

Une atmosphère positive et encourageante 😊

Apprendre à écrire représente un gros challenge pour l'enfant. Nous devons donc tout faire pour garder sa motivation intacte.

Pour y parvenir, voici quelques recettes éprouvées :

- varier les activités et utiliser un système de récompense pour rendre les exercices répétitifs moins rébarbatifs,
- moduler la difficulté (revenir parfois à un niveau plus facile pour montrer à l'enfant que ce qui lui semblait ardu au premier abord est désormais maîtrisé : « la persévérance paye »).
- ou encore mettre l'accent sur les points positifs plutôt que sur les imperfections, et l'encourager ainsi à recommencer (il peut d'ailleurs évaluer lui-même son travail en entourant ses plus jolies lettres).

Des conditions de travail appropriées ✅

Pour finir, à l'école comme à la maison, nous veillerons à ce que l'enfant adopte une bonne posture et une tenue du crayon adéquate : des conditions essentielles pour une écriture fluide et indolore !

JE SUIS BIEN INSTALLÉ

Un espace de travail bien dégagé 👍

Pour bénéficier d'une **liberté de mouvement optimale**, je garde uniquement le matériel nécessaire sur mon bureau :

- ma fiche d'activités placée dans une [pochette plastique transparente](#), un [feutre effaçable à pointe fine](#) et un chiffon (PDF 1 à 5),
- ou un crayon à papier bien taillé et un [stylo à encre gel effaçable](#) pour les fiches du cahier d'écriture (PDF 6), que je collerai ensuite dans un [petit cahier](#) 17x22cm.

Une bonne position d'écriture 😊

Pour avoir de **bons appuis et une gestuelle fluide**, j'ai besoin d'un mobilier adapté à ma taille. Une fois confortablement assis :



- mes pieds sont joints et à plat sur le sol,
- le bas de mon dos repose contre le dossier,
- le haut de mon corps est légèrement incliné,
- mes yeux sont à 30cm environ du plan de travail,
- et mes avant-bras sont posés sur le bureau ou sur le bord pour pouvoir pivoter comme un essuie-glace.

Ma feuille est inclinée et j'utilise la main qui n'écrit pas pour la maintenir et la déplacer vers le haut lorsque je termine une ligne :



pour les droitiers



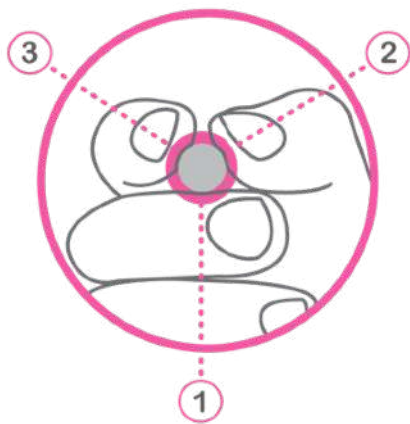
pour les gauchers

JE TIENS CORRECTEMENT MON CRAYON

Une bonne prise en main 🖋️

Tenir son crayon comme il faut permet d'effectuer les différents mouvements de l'écriture de manière souple et sans tension musculaire.

Or, il existe une seule façon d'y parvenir :



- le crayon doit reposer sur la phalange supérieure du majeur (1),
- et être soutenu par le pouce (2),
- tandis que l'index, légèrement plié, maintient le crayon de l'autre côté (3).
- la main repose alors sur l'annulaire et l'auriculaire qui glissent sur la table.

Difficulté à maintenir les doigts en place ? 😞

Parfois, on a beau essayer de la corriger, mais rien n'y fait... Au bout de quelques secondes, l'enfant change la prise de son crayon pour se retrouver à nouveau dans une position inconfortable et éprouvante pour les doigts.

Dans ces conditions, il est préférable d'utiliser un guide doigts.

En effet, cela l'aidera à placer correctement ses doigts jusqu'à ce que la position devienne naturelle et automatisée :

[guides doigts souples pour tenir le crayon correctement](#)



APPRENDRE AVEC BOBO

DES OUTLS LUDIQUES ET PROGRESSIFS POUR LA CLASSE ET LA MAISON

Rendez-vous sur apprendreavecbobo.fr pour découvrir
tous les outils de la Méthode Syllabique Bobo :

LE PROGRAMME VIDÉO D'AIDE À LA LECTURE



découvrir le son
des lettres



apprendre à former et
lire des syllabes



lire des mots
syllabe à syllabe

PLUS DE RESSOURCES PRÊTES À IMPRIMER...



46 fiches progressives pour le
cahier des sons



dictées muettes autonomes avec
blocs de son à remplir

